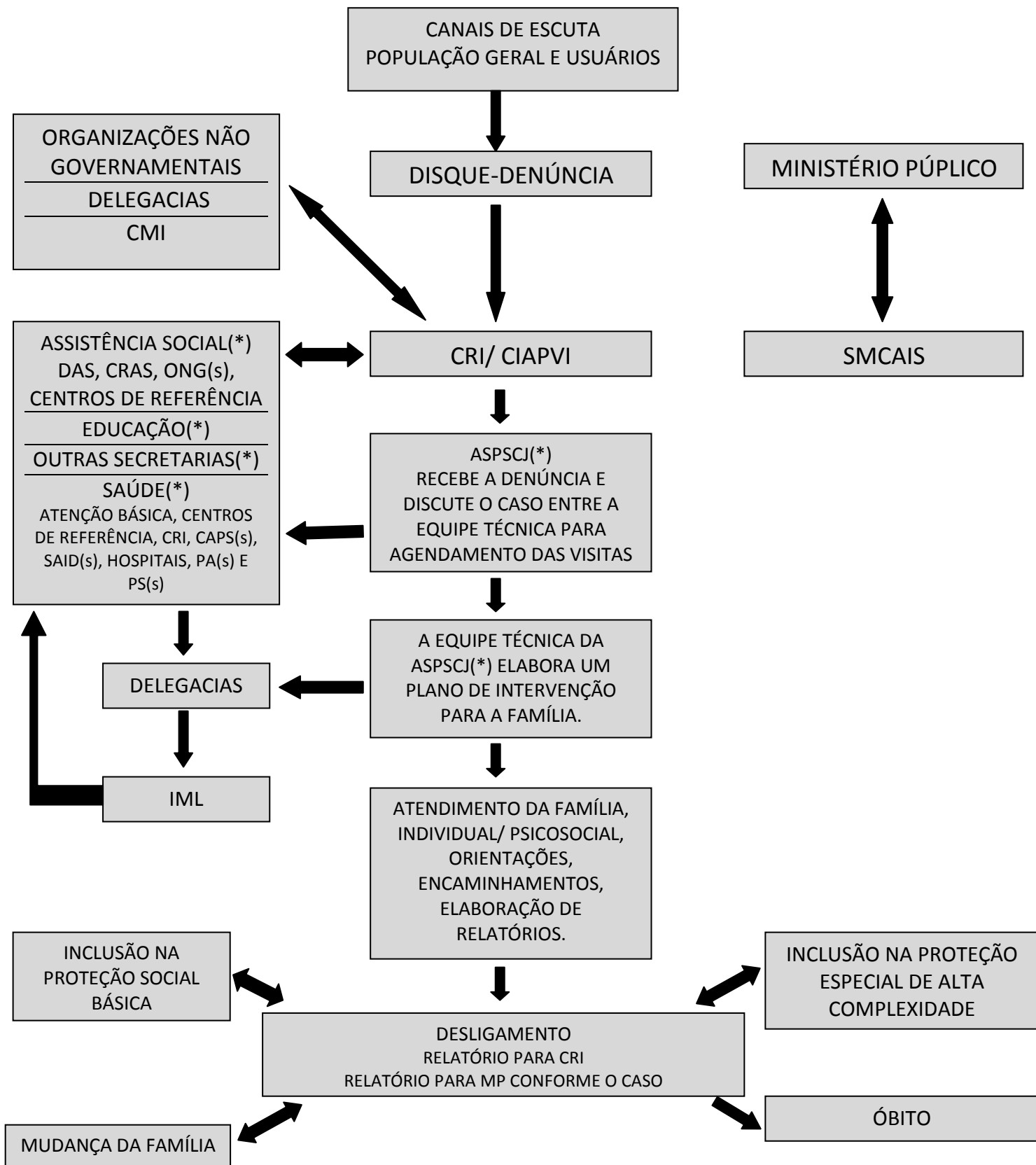


PROGRAMA DE ATENDIMENTO ÀS VIOLÊNCIAS E MAUS TRATOS DOMÉSTICOS CONTRA A PESSOA IDOSA

Núcleo de Prevenção de Violências e Acidentes e Promoção à Saúde

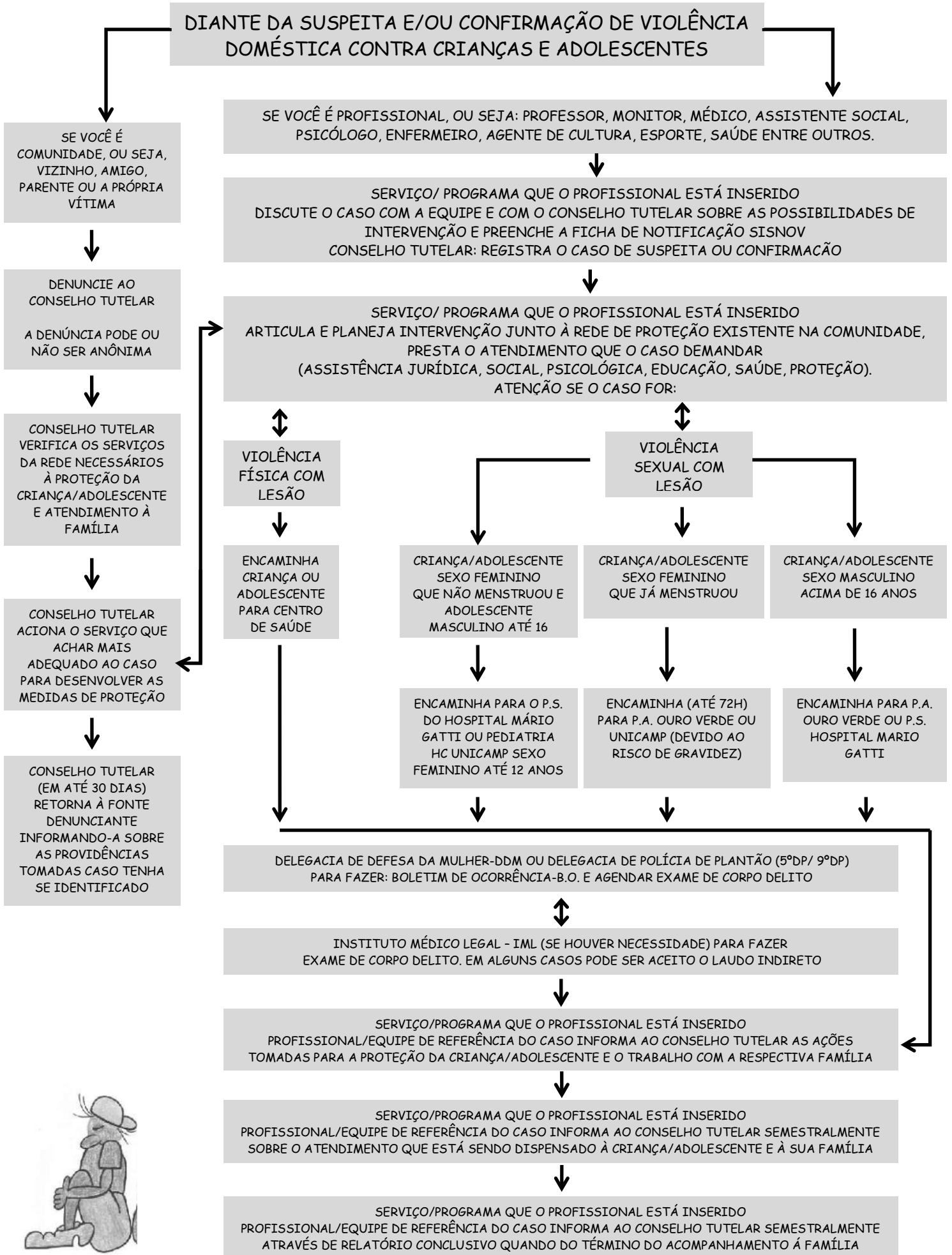


(*) NOTIFICAÇÃO SISNOV/SINAN

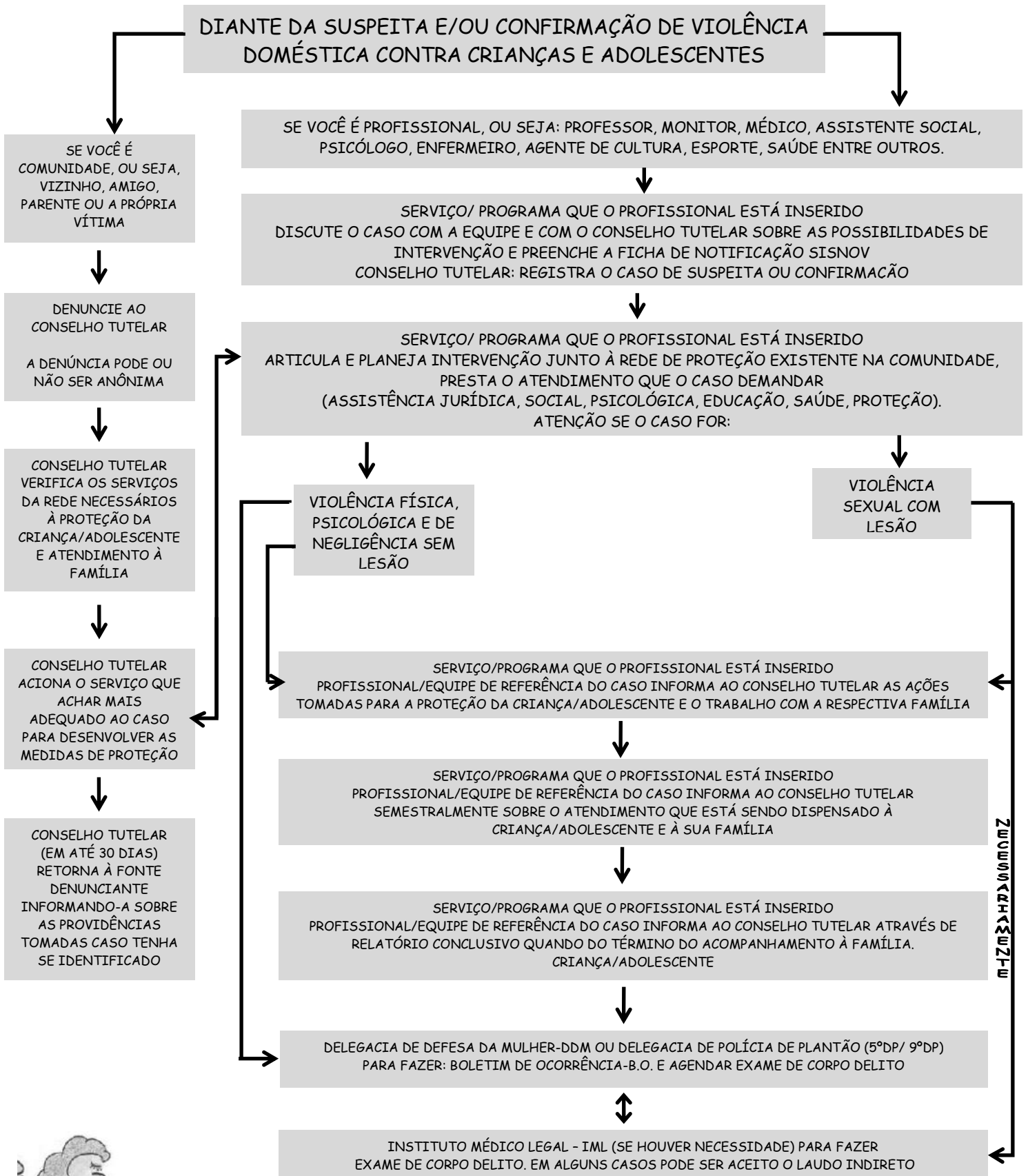


PREFEITURA DE
CAMPINAS

FLUXOGRAMA DE ATENDIMENTO À VIOLÊNCIA DOMÉSTICA CONTRA CRIANÇAS E ADOLESCENTES - CAMPINAS - 2005



FLUXOGRAMA DE ATENDIMENTO À VIOLÊNCIA DOMÉSTICA CONTRA CRIANÇAS E ADOLESCENTES - CAMPINAS - 2005



ESTE ENCARTE É PARTE INTEGRANTE DA CARTILHA DE ORIENTAÇÃO PARA A ERRADICAÇÃO DO FENÔMENO DA VIOLÊNCIA DOMÉSTICA CONTRA CRIANÇA E ADOLESCENTE - VDCCA